

EBS | Innovationen seit 1977

HANDJET® EBS® -260

ÜBERALL
DRUCKEN



Handjet EBS-260

Ein mobiler Tintenstrahldrucker für die Beschriftung von Waren & Objekten. Technisch auf dem neuesten Stand bietet Ihnen der Handjet Codiermöglichkeiten auf bestem Niveau.

Er ist leicht, handlich, kabellos. Völlig mobil und vielseitig. Sie können die von Ihnen erstellten Texte in fast jeder Sprache auf fast allen Oberflächen drucken.

Er druckt Text, simple Grafiken, 1D und 2D Barcodes.

Erzeugen & verändern Sie direkt am Gerät Druckprojekte.

Vor- und rückwärts drucken - auf fast jedem Untergrund.

Ein starker Lithiumionen-Akku für lange Produktionszyklen.





Eine Auswahl von hochwertigen Tinten steht für unterschiedliche Untergründe bereit.

Fiberglasverstärkter Kunststoff: robust & leicht. 1590 Gramm Gewicht und ein ergonomischer Griff vermeiden Ermüdung.



Sparen Sie Zeit & Aufwand:
Nehmen Sie den Handjet zum Produkt
statt das Produkt zum Kennzeichnungsgerät.

Vielfalt



Prägnante Drucke auf Holz und holzähnlichen Werkstoffen - auch auf Paletten und Stämmen.

Druckt auf Glas.



Kennzeichnet Naturstoffe wie z.B. Ton und Kork.



Markieren Sie einfach Beton, Fliesen, Röhren und andere Baustoffe.



Ideal auf großen Elementen die nur schwer bewegt werden können.



Ermöglicht die Kennzeichnung von schwer erreichbaren Teilen z.B. bei industriellen Installationen

Funktioniert auch auf unebenen und porösen Untergründen.



Kraftvoll auch auf Elastomeren,
Gummi und
anderen Kunststoffen.



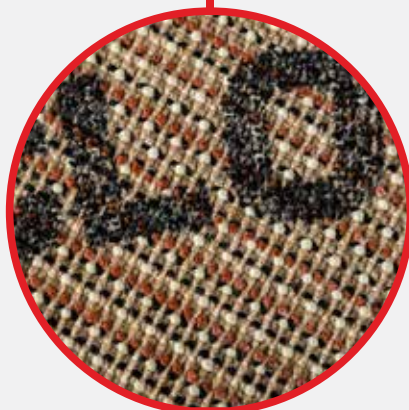
Auffällig klar werden
weiche Materialien wie
Stretchfolie, Luftpolsterfolie
oder gar geknitterte Materialien
bedruckt.

Mit optionalem Zubehör geht
auch das Bedrucken von
zylindrischen Objekten leicht
von der Hand.



Druckt auf
Styropor.

Erreicht auch auf grobem
Material Kontrast:
Teppich oder Stoffe



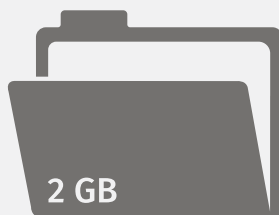
**Und Sie?
Was werden Sie
bedrucken?**

Warum
der
Handjet ...

... WIE KEIN
ZWEITER IST

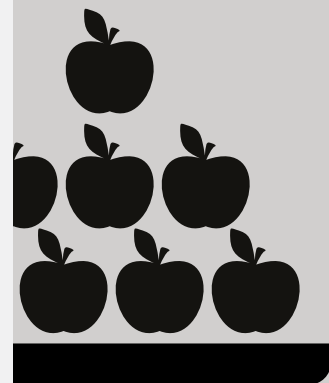
Unabhängigkeit

Eine komfortable
Touchscreen
Bedienung erlaubt
auch ohne PC das
Erstellen von Texten
- Ideal vor Ort.



VIEL Speicher

Für 50.000 Kennzeichnungen
oder mehr. Einmalig!



Fliegengewicht

Der Drucker wiegt so
wenig wie 8 Äpfel.



Präzision

Zusätzliche Führungsrollen machen das Druckergebnis in der Geraden und in der Kurve noch genauer. Ein Laser zeigt die präzise Position auf der Oberfläche.



Leistung

Der Drucker kann bis zu 2 Tagen arbeiten.



Tempo

Ein Text - ein Objekt. Markiert in weniger als 5 Sek. Versuchen Sie das mal mit einer Schablone!

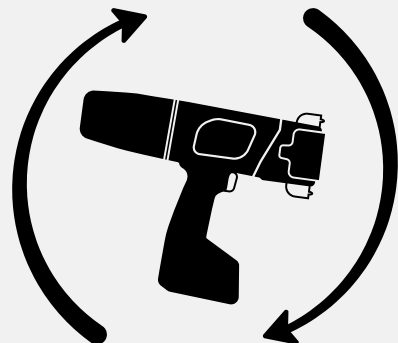


Praktisch

Vergeuden Sie nicht Zeit & Geld um Waren an den Ort zu transportieren an dem beschriftet werden kann - Bringen Sie den Drucker zur Ware.

Funktioniert auch über Kopf

Schwer erreichbare Objekte z.B. Einbauten sind oft nur über Kopf zu erreichen. Der Handjet druckt in jeder Position, dank Ventiltechnik.



Querschnitt ...



Touchscreen

Zeigt den Zustand des Gerätes an und ist gleichzeitig ein vollwertiger Editor.



Wechselbare Kartusche

Enthält Tinte für bis zu 200.000 Zeichen. Der Tausch dauert nur Sekunden. Durch das einmalige Design wird die Kartusche über 99% restentleert.



Microchip gesteuerter Kompressor

Konstanter Druck erzeugt gleichbleibende Kennzeichnungen.



Pistolengriff

Der symmetrisch und ergonomisch geformte Pistolengriff ist für Rechts- wie Linkshänder gleichsam bequem.



Li-Ion Batterie

Vor Ort. Ohne Kabel. Bis zu 16 Stunden.



Schnittstellen

WiFi: ein eingebauter Webserver stellt einen installationslosen Editor via Browser zur Verfügung.
Bluetooth: serielle Schnittstelle für externe Datenquellen.
USB: Sicherung, Daten herunter- und hochladen.



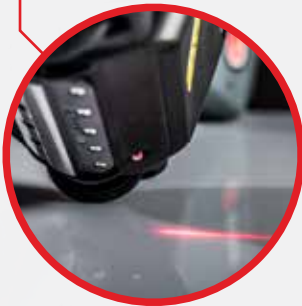
Deflektor

Zusätzlicher Schutz der Düsenplatte gegen mechanische Beanspruchung. Patentierte Funktion zum schmierreduzierten Drucken.



Komplexe Fähigkeiten

Bis zu 5 Zeilen in einem Zug, Grafik, Barcodes, inverse Texte, variable Daten und noch vieles mehr.



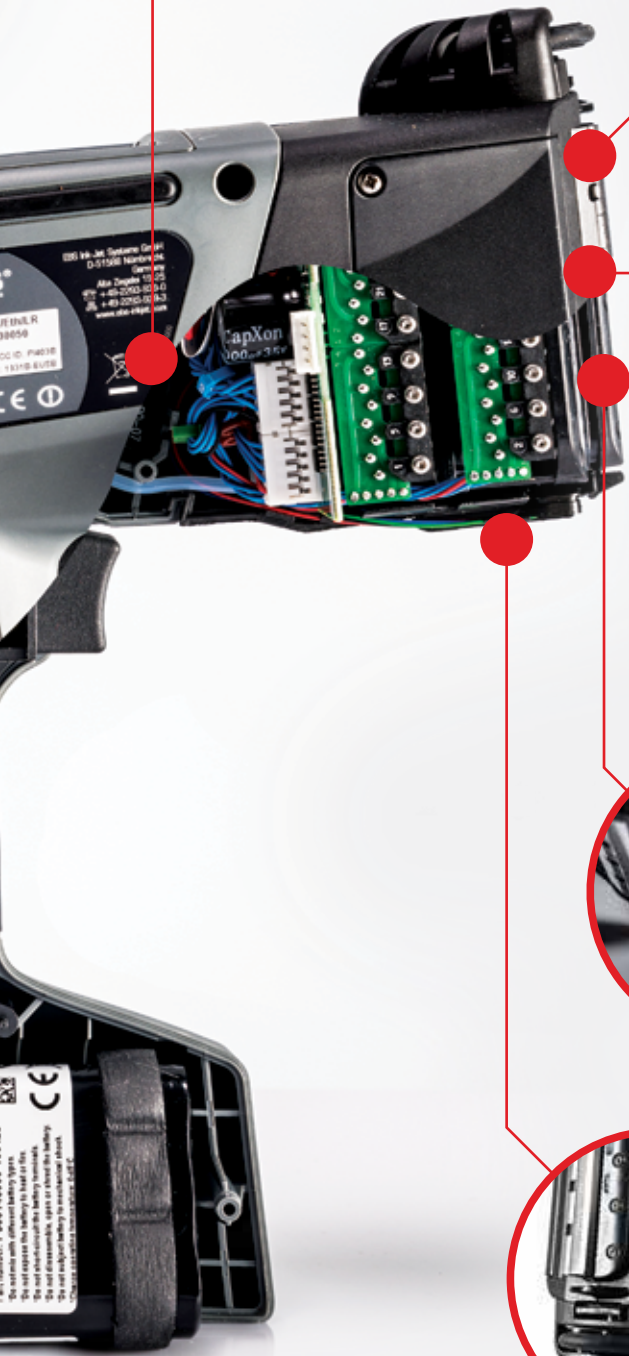
Integrierter Laser

Zeigt wo es lang geht.



Progressive Sensorik

Schmutzunempfindlich. Plug'n'roll Rollsensoren, egal ob Ihre Hand schnell oder langsam ist, der Handjet passt sich Ihnen an.



Zubehör

Inklusive

Ihr Drucker kommt in einem praktischen Koffer, der für den Transport als auch die Lagerung verwendet werden kann.

Dabei sind: ein Ladeteil (24V/1,25A), passendes Netzkabel, zwei Standardrollen (eine davon mit Sensormagnet), Bedienungsanleitung auf CD-ROM und eine leere Reinigungsflasche mit Sprühkopf.



Exklusive

Tintenkartuschen - Der Drucker wird individuell auf Ihre gewünschte Farbe eingestellt, daher beachten Sie bitte eine Farbe = ein Handjet.

Führungsrollen

Optional erhältlich sind Führungsrollen für verschiedene Anwendungen, z.B. um eine perfekte gerade Linie oder optimierte Kreise zu drucken, für zylindrische Oberflächen oder Röhren zu kennzeichnen.



→ **Optimiert Drucken im Kreis.**



→ **Lineares Drucken auf gerader Oberfläche**



→ **Axiales Drucken auf zylindrischer Oberfläche**



→ **Radiales Drucken auf zylindrischer Oberfläche**

Technisches

Düsenanzahl	32
Düsendurchmesser	150 µm
Druckhöhe	11 mm - 57 mm
kleinstes Objekt welches bedruckt werden kann	ab 39 mm
Texttrennung	frei wählbar in aufeinanderfolgenden Zeilen
Druckerspeicher	2 GB, entspricht 50.000 Texten oder mehr
Anzahl der Zeilen in einem Zug	bis zu 5 Zeilen (in 5x5 Punktmatrix)
Druckzeilen	bis zu 10 Druckzeilen mit einer Höhe von 32 Punkten in einem Text
Spezialzeichen	grafische Symbole, Warn- oder Transportzeichen, etc. - freie Rastergrafiken bis zu 32 Punkten Höhe
Batterie	6 Zellen Li-Ionen Batterie Kapazität 4400 mAh
Akkulaufzeit	bis zu 16 Stunden (berechnet bei neuer Batterie, voll geladen: 60 Ausdrücke bis zu 1 m bei 550 Punkte/Meter/Stunde @ 20°C)
Ladezeit	unter 300 Minuten
Kartuscheninhalt	ca. 200 ml
Betriebsdruck	0.15 bar bis 0.45 bar
Arbeitstemperatur	von +5°C bis +40°C
Lager-/Transporttemperatur	von + 1°C bis +45°C für Drucker mit Tinte auf Wasserbasis von -10°C bis +45°C für Drucker mit Tinte auf MEK- oder Ethanolbasis
Luftfeuchtigkeit	max. 95% nicht kondensierend
Gewicht	ca. 1590 Gramm inkl. Kartusche

Tinten

Unsere farbstoffbasierten und pigmentierten Tinten bestehen aus:



**Ethanol -
Universaltinte**



**Aceton -
schnell trocknende Tinte**



**MEK -
super schnell trocknende Tinte**



**Wasser -
umweltfreundliche Tinte für poröse Untergründe**



Werk Nümbrecht



PRODUKTION & ENTWICKLUNG

HAUPTSITZ DEUTSCHLAND

EBS Ink Jet Systeme GmbH
Alte Ziegelei 19–25
51588 Nümbrecht-Elsenroth
Deutschland
Tel: 0 22 93 / 93 9-0
Fax: 0 22 93 / 93 9-3
E-Mail: mail@ebs-inkjet.de
www.ebs-inkjet.de

STANDORT POLEN

EBS Ink-Jet Systems Poland Sp.z o.o.
ul. Tarnogajska 13
50-512 Wroclaw (Breslau)
Polen
Tel: (+48) 71 36 70 411
Fax: (+48) 71 37 33 269
E-Mail: office@ebs-inkjet.pl
www.ebs-inkjet.pl

VERKAUF, LOGISTIK & TECHNISCHE UNTERSTÜTZUNG

USA

EBS Ink-Jet Systems USA, Inc.
1840 Industrial Drive - Suite 200
Libertyville, IL 60048
USA
Tel: (001) 847 996 0739
Fax: (001) 847 996 0843
E-Mail: america@ebs-inkjet.com
www.ebs-inkjet-usa.com

CHINA

EBS Ink-Jet Systems Co., Ltd.
Middle Unit, Floor 5, Building B6,
China Merchants Guangming
Tech. Park, No3009, Guanguang Rd,
Guangming New Dist.,
518132 Shenzhen China
Tel: (+86) 755 882 842 59
E-Mail: sales@ebs-china.com
www.ebs-inkjet-china.com



EBS | Kompetenz und Innovation seit knapp 40 Jahren.

Seit 1977 ist die EBS GmbH im Bereich der berührungsfreien Drucksysteme aktiv. Unsere damaligen Pionierleistungen in der Tintenstrahldrucker-Technologie sind bis heute weltweit erfolgreich im Einsatz.

Mittlerweile ist EBS zu einem international produzierenden und operierenden, familiengeführten Konzern gereift. Wir führen Niederlassungen in Europa, den USA und China und kooperieren mit zahlreichen Partnerunternehmen weltweit.

Auch heute entwickeln und fertigen über 220 Mitarbeiter die EBS Produktpalette in Deutschland und Polen selbst und setzen nach wie vor relevante, globale Standards bei Qualität, Innovation, Technologievorsprung und Kundenservice.

Unsere leistungsstarken Produkte sind in mehr als 60 Ländern über unsere 160 Distributoren, Fachhändler und OEMs direkt erhältlich.

www.ebs-inkjet.de

Ihr Fachhändler:

Geißler
KENNZEICHNUNGS-
TECHNIK

Geißler Kennzeichnungstechnik e.K.
Mühlenweg 131-135,
22844 Norderstedt
Tel.: 040 - 609 25 99 0
Fax.: 040 - 609 25 99 29
E-Mail: info@geissler-kennzeichnung.de
Web: www.geissler-kennzeichnung.de