



## Desktop Drucker GE300 / GE330

Ökonomischer 4" Thermaltransfer Desktop Drucker

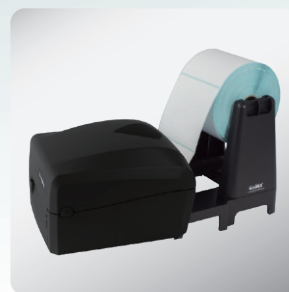
Das Einsteigermodell mit attraktivem Preis-Leistungsverhältnis für große Druckmengen



Ethernet, Serielle und USB Schnittstelle



Kostengünstig im Materialverbrauch



Attraktives Preis-Leistungsverhältnis für große Druckmengen



Kostenfreie, anwenderfreundliche Label-Design-Software GoLabel

# GE300 Serie

## Desktop Drucker

Modell	GE300	GE330
<b>Druckverfahren</b>	Thermotransfer / Thermodirekt	
<b>Auflösung</b>	203 dpi (8 dots/mm)	300 dpi (12 dots/mm)
<b>Druckgeschwindigkeit</b>	5 IPS (127 mm/s)	4 IPS (102 mm/s)
<b>Druckbreite</b>	108 mm (4.25")	105.7 mm (4.16")
<b>Drucklänge</b>	Min. 4 mm (0.16")**; Max. 1727 mm (68")	Min. 4 mm (0.16")**; Max. 762 mm (30")
<b>Prozessor</b>	32 bit RISC CPU	
<b>Speicher</b>	<b>Flash</b>	8 MB Flash (4 MB für Anwendung)
	<b>SDRAM</b>	16 MB SDRAM
<b>Sensoren</b>	Einstellbarer und reflektierender Sensor Mittig fixierte Durchlichtsensor	
<b>Druckmaterial</b>	<b>Typ</b>	Label Gap, Black Mark, Steuerlöcher und Endlosmaterial
	<b>Breite</b>	25,4 mm (1") Min. – 118 mm (4.64") Max.
	<b>Stärke</b>	0.076 mm (0.003") Min. – 0.20 mm (0.008") Max.
	<b>Rollenaußendurchmesser</b>	127 mm (5") Max.
	<b>Kerninnendurchmesser</b>	25.4 mm (1"), 38.1 mm (1.5")
<b>Farbband</b>	<b>Qualitäten</b>	Wax, wax / resin, resin
	<b>Länge</b>	110 m (360')
	<b>Breite</b>	30 mm (1.18") Min. – 110 mm (4.33") Max.
	<b>Rollenaußendurchmesser</b>	40 mm (1.57")
	<b>Kerninnendurchmesser</b>	12,7 mm (0.5")
<b>Druckersprache</b>	EZPL, GEPL, GZPL, GDPL, Automatische Einstellung	
<b>Software</b>	<b>Etikettensoftware</b>	GoLabel (nur für EZPL)
	<b>Treiber</b>	Vista, Windows 7, Windows 8 & 8.1, Windows 10, Windows Server 2008 R2, 2012, 2012 R2, 2016, 2019, MAC, Linux
	<b>SDK</b>	Win CE, .NET, Windows Vista, Windows 7, Windows 8 & 8.1, Windows 10, Android, Mac, iOS
<b>Interne Schriften</b>	<b>Bitmap Schriften</b>	6, 8, 10, 12, 14, 18, 24, 30, 16x26 and OCR A&B Bitmap Schriften 90°, 180°, 270° drehbar und einzelne Zeichen um 90°, 180°, 270° drehbar Bitmap Schriften achtfach horizontal und vertikal vergrößerbar
	<b>Skalierbare Schriften</b>	(Bold / Italic / Underline) . 0°, 90°, 180°, 270° drehbar
<b>Ladbare Schriften</b>	<b>Bitmap Schriften</b>	Bitmap Schriften 90°, 180°, 270° drehbar und einzelne Zeichen um 90°, 180°, 270° drehbar
	<b>Asiatische Schriften</b>	16x16, 24x24. Traditional Chinese (BIG-5), Simplified Chinese (GB2312), Japanese (S-JIS), Korean (KS-X1001) 90°, 180°, 270° drehbar und achtfach horizontal und vertikal vergrößerbar
	<b>Skalierbare Schriften</b>	90°, 180°, 270° drehbar
<b>Barcodes</b>	<b>1-D Bar Codes</b>	China Postal Code, Codabar, Code 11, Code 32, Code 39, Code 93, Code 128 (subset A, B, C), EAN-8/EAN-13 (with 2 & 5 digits extension), EAN 128, FIM, German Post Code, GS1 DataBar, HIBC, Industrial 2 of 5, Interleaved 2-of-5 (I 2 of 5), Interleaved 2-of-5 with Shipping Bearer Bars, ISBT-128, ITF 14, Japanese Postnet, Logmars, MSI, Postnet, Plessey, Planet 11 & 13 digit, RPS 128, Standard 2 of 5, Telepen, Matrix 2 of 5, UPC-A/UPC-E (with 2 or 5 digit extension), UCC/EAN-128 K-Mart and Random Weight
	<b>2-D Bar Codes</b>	Aztec code, Code 49, Codablock F, Datamatrix code, MaxiCode, Micro PDF417, Micro QR code, PDF417, QR code, TLC 39, GS1 Composite
<b>Code Pages</b>	CODEPAGE 437, 737, 850, 851, 852, 855, 857, 860, 861, 862, 863, 865, 866, 869, WINDOWS 1250, 1251, 1252, 1253, 1254, 1255, 1257 Unicode UTF8, UTF16BE, UTF16LE	
<b>Grafikformate</b>	BMP und PCX können direkt im Drucker gespeichert werden. Alle anderen können über die Software heruntergeladen werden.	
<b>Schnittstellen</b>	<ul style="list-style-type: none"> <li>• USB 2.0</li> <li>• Serielle: RS-232 (DB-9)</li> <li>• Ethernet 10/100 Mbps</li> </ul>	
<b>Bedienfeld</b>	Dreifarbige LED Anzeige: (Grün, Orange und Rot) Funktionstaste: FEED Automatische Kalibrierungstaste	
<b>Umgebung</b>	<b>Spannung</b>	Automatische Einstellung auf 100-240V AC, 50-60Hz
	<b>Betriebstemperatur</b>	5°C to 40°C (41°F to 104°F)
<b>Feuchtigkeit</b>	<b>Lagerungstemperatur</b>	-20°C to 50° (-4°F to 122°F C)
	<b>Betrieb</b>	30-85%, relative Luftfeuchtigkeit, nicht kondensierend
	<b>Lagerung</b>	10-90%, relative Luftfeuchtigkeit, nicht kondensierend
<b>Abmessungen</b>	<b>Prüfzeichen</b>	CE (EMC), FCC Class A, CB, CCC, cUL, UL
	<b>Länge</b>	251 mm (9,88")
	<b>Höhe</b>	164 mm (6,46")
	<b>Breite</b>	200 mm (7,87")
<b>Gewicht</b>	1,8 Kg, ohne Verbrauchsmaterialien	
<b>Optionen &amp; Zubehör</b>	Schneidevorrichtung Externer Rollenhalter für 250 mm Etikettenrollen Externer Etikettenaufwickler Bluetooth Wireless LAN (IEEE 802.11 b/g/n) Real Time Clock (RTC)	

\* Technische Änderungen und Irrtümer vorbehalten. Alle Marken- und Produktnamen sind eingetragene Warenzeichen der jeweiligen Hersteller.

\*\* Die Einhaltung der Druckerspezifikationen bei kleinen Etiketten ist abhängig von Variablen wie Etikettentyp, Etikettendicke, Abstand der Etiketten sowie Aufbau des Etikettenträgers. Gerne prüft GoDEX die Laufeigenschaften abweichender Media.

# Anwendungen für Etiketten und Barcodes

Die kompakten Desktop Drucker der GE300 / GE330 Serie sind perfekt für den Einsatz im Handel und in der Industrie.



## Gesundheitswesen

Etikettierung von Röhren, Patienten-identifikationsetiketten, Dokumentation von Patientendaten, Produktetiketten

## Warenlager, Transport & Logistik

Kartonlabel, Versand-Etiketten, Inventur, Typenschilder usw.

## Verwaltung

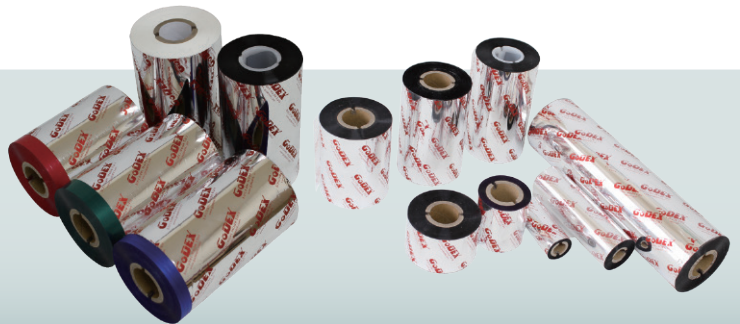
Ausweise, Dokumente, Aktenverwaltung, Zugangskontrolle, Bibliotheksorganisation &-verwaltung, Kennzeichnung, ISBN Anwendung

## GoDEX FARBAND

Hochwertige GoDEX  
Thermotransfer Farbbänder

GoDEX bietet hochwertige Thermotransfer Farbbänder an, um Ihre anspruchsvollen Anwendungen zu ermöglichen.

- Wachs
- Wachs / Harz
- Harz



## GoDEX LABEL DESIGN SOFTWARE

GoLabel /  
anwenderfreundliche  
Software

GoLabel ist die kostenfreie Label-Design-Software mit vielseitigen und benutzerfreundlichen Funktionen.

Besuchen Sie uns auf [www.godexintl.com](http://www.godexintl.com) und laden Sie GoLabel zum Testen herunter.

